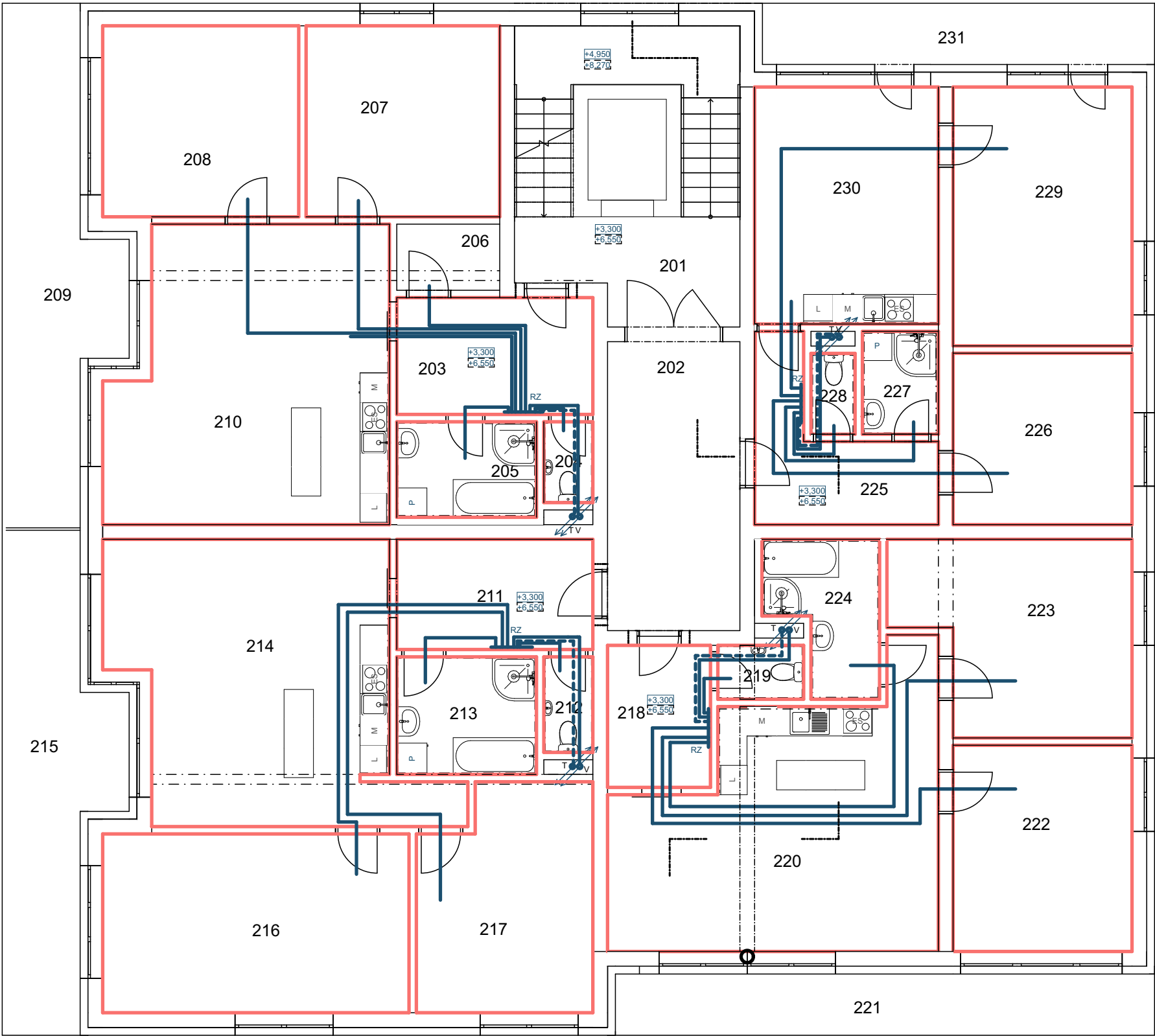


SCHÉMA VYTÁPĚNÍ 2NP - 3NP



LEGENDA MÍSNOSTÍ 2NP:

Č.	NÁZEV MÍSTNOSTI	PLOCHA (m2)
201	SCHODIŠTĚ	26,59
202	CHODBA	15,93
203	CHODBA	9,54
204	WC	1,65
205	KOUPELNA	5,56
206	BOTNÍK	2,84
207	POKOJ	15,41
208	LOŽNICE	15,93
209	BALKON	19,75
210	KUCHYNĚ S OBÝVACÍM POKEJEM	32,89
211	CHODBA	9,00
212	WC	1,95
213	KOUPELNA	6,84
214	KUCHYNĚ S OBÝVACÍM POKOJEM	32,66
215	BALKON	18,81
216	CHODBA	4,20
217	POKOJ	22,95
218	LOŽNICE	15,67
219	CHODBA	6,27
220	WC	1,93
221	OBÝVACÍ POKOJ S KUCHYNÍ	31,44
222	BALKON	14,06
223	POKOJ	15,51
224	LOŽNICE	17,23
225	KOUPELNA	6,14
226	CHODBA	8,81
227	LOŽNICE	12,78
228	KOUPELNA	3,25
229	WC	1,48
230	POKOJ	19,62
231	KUCHYNĚ S OBÝVACÍM POKOJEM	18,58
232	BALKON	10,48
		425,73 m²

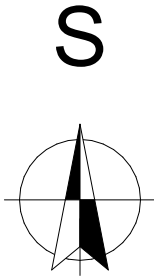
LEGENDA GRAFICKÉHO ZNAČENÍ:

- PLOCHA VYTÁPĚNÁ PODLAHOVÝM TOPENÍM
- PŘÍVODNÍ I ZPETNÝ ROZVOD OTOPNÉ VODY V PODLAHOVÉM VYTÁPĚNÍ
- ZPĚTNÉ VEDENÍ PODLAHOVÉHO VYTÁPĚNÍ
- RZ

ROZDĚLOVAČ A ZBĚRAČ PODLAHOVÉHO VYTÁPĚNÍ
- T

STOUPACÍ VEDENÍ TEPLÉ OTOPNÉ VODY
- V

STOUPACÍ VEDENÍ VRATNÉ OTOPNÉ VODY
- NA KAŽDÉM STOUPACÍM POTRUBÍ BUDE UMÍSTĚN KALORIMETRICKÝ MĚŘÁK K ODPOČTU SPOTŘEBOVANÉHO TEPLA



0,000=459,000m.n.m.
SOUŘADNICOVÝ SYSTÉM JTSK VÝŠKOVÝ SYSTÉM Bpv

PŘEDMĚT	BAKALÁŘSKÁ PRÁCE		<div><div>T</div><div>VYSOKÉ UČENÍ FAKULTA TECHNICKÉ STAVEBNÍ V BRNĚ</div></div>
VYPRACOVAL	DANIEL ČERNÝ		
KONTROLOVAL	Ing.TOMÁŠ PETŘÍČEK Ph.D.		
STAVEBNÍK	Černé satvby s.r.o.		
MÍSTO STAVBY	p. č. st. 185/1, p. č. st.184/1, p. č. st. 183/1, p. č. st. 183/2, p. č. st. 183/3, p. č. st. 182/1, p. č. p. 244/2, p. č. p. 244/3, p. č. p. 244/6 k.ú. Milevsko		
NÁZEV STAVBY	Novostavba bytového domu Milevsko		
STAVEBNÍ OBJEKT	BYTOVÝ DŮM	FORMÁT	A3-2xA4
ČÁST		DATUM	27.05.2021
OBSAH:		STUPEŇ PD	DPS
SCHÉMA VYTÁPĚNÍ 2NP-3NP		MEŘÍTKO 1:100	Č. VÝKRESU D.1.2.24